



Universidad
Tecnológica
del Perú

UNIVERSIDAD
LICENCIADA

Somos parte de  Intercorp



ADMINISTRACIÓN DE NEGOCIOS INTERNACIONALES

www.utp.edu.pe



Universidad
Tecnológica
del Perú

Somos parte de



APRENDE CON LOS MEJORES:

- Mallas curriculares diseñadas junto a reconocidos ejecutivos de **Intercorp**.
- Nuestros alumnos tienen contacto permanente con las empresas más importantes del país.
- Ejecutivos de Intercorp son docentes y mentores de nuestros estudiantes.



Reconocidos como
la **universidad N°1**
en el Ranking de Preferencia
Educativa

*Fuente: Arellano: Informe DQE pregrado 2023.
Puesto N°1 en primera opción para los jóvenes NSE ABC.



“

La formación práctica que recibí en la UTP y el dinamismo de la malla curricular me permitió desenvolverme en el mundo laboral y desarrollar un espíritu emprendedor.

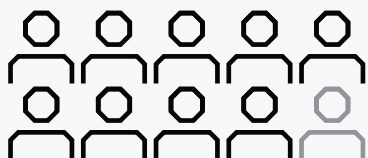
”

Christian Escalante Ugaz
Gerente Comercial - TISI
Egresado UTP

UTP te ofrece



+400 LABORATORIOS A NIVEL NACIONAL



Gracias a los programas de empleabilidad desde el 1er ciclo Y A TU TALENTO:

9 de cada **10** TRABAJAN AL EGRESAR*

*Fuente: @Ipsos | Estudio Empleabilidad UTP 2022



Gerentes de las principales empresas del país serán tus docentes y mentores



Ecosistema de aplicaciones diseñado para las necesidades de nuestros estudiantes.



Test vocacional gratuito, fácil y con resultados al instante

UTP te ofrece

PREPARA 2 UTP

¡Vive la experiencia del examen de admisión!



Con Prepara2 UTP vivirás la experiencia del examen de admisión virtual.



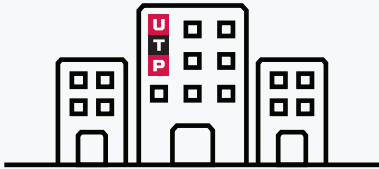
Podrás reforzar tus conocimientos sin salir de tu casa.



Programas de Empleabilidad desde el 1er ciclo

Programas

1. Primer Empleo
2. Ruta Laboral Virtual
3. Generación Top
4. Impulsa
5. Egresa con Potencial



12

CAMPUS
TECNOLÓGICOS A
NIVEL NACIONAL



Instituto Internacional para el
Aseguramiento de la Calidad

Somos una universidad con
acreditación internacional
en calidad educativa

Elige la modalidad que se adecúe mejor a tu ritmo de **estudio o trabajo**.

PRESENCIAL

SEMIPRESENCIAL

A DISTANCIA



Presencial
día



Presencial
noche

3 días

a la semana
presencial
(noche)

2 días

a la semana
presencial
(noche o fin de semana)

1 día

a la semana
presencial
(fin de semana)

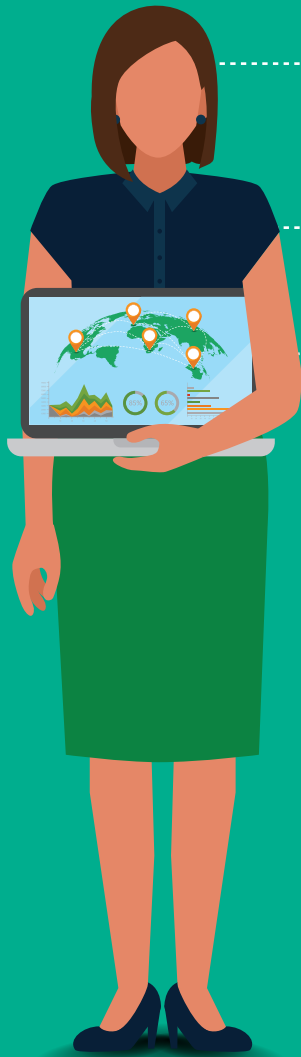
Full Flexibilidad

Estudia desde
donde estés

¿CÓMO SABER SI ESTA CARRERA ES PARA MÍ?

Si te gusta:




- ✓ Innovar y buscar nuevas oportunidades de negocio.
- ✓ Encontrar recursos creativos para conseguir una meta.
- ✓ El mundo de los negocios y desarrollar proyectos empresariales.



¿Cómo es un ADMINISTRADOR DE NEGOCIOS INTERNACIONALES

de la UTP?

1 ¿QUÉ HACE UN ADMINISTRADOR DE NEGOCIOS INTERNACIONALES?

-  Gestiona organizaciones que operan en diversos contextos y crea estrategias competitivas para enfrentar los continuos cambios del mundo globalizado.
-  Aplica principios financieros y normativos a fin de ejecutar operaciones de comercio exterior.
-  Proyecta y emprende nuevos negocios.

2 ¿EN QUÉ LUGARES TRABAJA?

Un administrador de negocios internacionales puede trabajar en:

- Empresas exportadoras o importadoras, agencias de aduana, operadores logísticos u otras relacionadas al campo del comercio internacional. Asimismo, en entidades públicas como Mincetur y Sunat; y privadas como embajadas, gremios empresariales y consorcios. También como consultor o emprendiendo un negocio propio.
- Agencias de aduana.
- Depósitos aduaneros.
- Departamentos de exportación e importación.
- Áreas de investigación de mercados internacionales.
- Áreas de operaciones de comercio exterior en entidades bancarias.
- PromPerú.
- Empresas certificadoras.
- Cámaras de comercio.
- Consultoría.
- Organizaciones gremiales.
- Agencias de transporte internacional.

Programa Empleabilidad

Primer Empleo:
Consigue tu primer trabajo desde el primer ciclo.

Generación TOP:
Recibe capacitación de calidad para potenciar tu empleabilidad.

Ruta Laboral Virtual:
Obtén oportunidades laborales en las mejores empresas del país.

Impulsa:
Desarrolla tu liderazgo, potencia tu innovación y transforma el sector empresarial.

Certificaciones Progresivas

Obtén certificaciones que potencien tu empleabilidad mientras sigues estudiando tu carrera.

Inglés

Programa de inglés incluido en tu carrera para que obtengas el grado de bachiller.

Cursos Integradores

Desarrolla propuestas de crecimiento corporativo presentando proyectos de negocios internacionales y mejoras en procedimientos aduaneros, fiscales y en la elaboración de contratos. Determina los puntos críticos que generan valor agregado a una empresa; todo esto de la mano de especialistas de Interbank.

Leyenda

- Formación General
- 🇬🇧 Inglés
- Formación especializada
- 📄 Certificaciones Progresivas
- 📁 Programas de Empleabilidad
- 🔗 Curso Integrador
- 📅 Cursos Electivos
- Competencia 1: Gestión General
- Competencia 2: Emprendimiento de Nuevos Negocios
- Competencia 3: Ingeniería de la Exportación
- Competencia 4: Normativa y Operativa de Comercio Exterior
- Competencia 5: Investigación y Prospección de Mercados
- Competencia 6: Gestión Financiera



¡Estudia cursos de la carrera desde el **primer ciclo!**



Programa PRIMER EMPLEO

- Fundamentos de Contabilidad y Finanzas (P)
- Introducción a la Vida Universitaria: Administración y Negocios (P)
- Matemática para los Negocios 1 (P)
- Introducción a la Administración (P)
- Comprensión y Redacción de Textos 1 (P)
- Problemas y Desafíos en el Perú Actual (V)

- Derecho Empresarial (V)
- Contabilidad Financiera (P)
- Matemática para los Negocios 2 (P)
- Gestión Gerencial (P)
- Comprensión y Redacción de Textos 2 (P)
- 🇬🇧 Inglés 1 (V)



- Informática para los Negocios (P)
- Estadística Aplicada para los Negocios (P)
- Contabilidad Gerencial y de Costos (P)
- Individuo y Medio Ambiente (P)
- 🇬🇧 Inglés 2 (V)



- Fundamentos de Marketing (P)
- Microeconomía y Macroeconomía (P)
- Finanzas Aplicadas (P)
- Ciudadanía y Reflexión Ética (V)
- Políticas de Comercio Internacional (P)
- 🇬🇧 Inglés 3 (V)



- Investigación Operativa (P)
- Investigación Académica (V)
- Operaciones de Exportación e Importación (P)
- Análisis e Investigación de Mercados Internacionales (P)
- 🇬🇧 Inglés 4 (V)
- 🔗 Curso Integrador en Administración y Negocios (P)

1era Certificación Gestor en Temáticas Empresariales



- Negocios Digitales (V)
- Gestión y Sistemas de la Calidad Total (P)
- Gestión y Suministros de Bienes y Servicios (P)
- Dirección de Comercio Internacional (P)
- Nomenclatura Arancelaria y Tributación del Comercio Exterior (P)
- Instrumentos Financieros 1 (P)



Programa GENERACIÓN TOP

- Estructuración de Negocios Globales (V)
- Contratación y Negociación Internacional (P)
- Envases, Embalajes y Sistemas de Infraestructura Internacional (P)
- Acuerdos Comerciales y Legislación en Comercio Exterior (P)
- Formación de Empresas Exportadoras (P)
- Electivo 1



- Logística Internacional (P)
- Marketing Internacional (P)
- Valoración Aduanera (P)
- Derecho del Comercio Internacional (P)
- Formación para la Investigación - Administración y Negocios (P)
- Formación para la Empleabilidad (V)

Programa IMPULSA

- Ética Profesional y Responsabilidad Social (V)
- Estrategias en Negocios Internacionales (P)
- Ferias y Misiones Internacionales (P)
- Finanzas Internacionales (P)
- Electivo 2
- 🔗 Curso Integrador en Gestión de Negocios Internacionales (P)



2da Certificación Analista de Exportaciones e Importaciones

- Dirección Estratégica (P)
- Gerencia Internacional Avanzada (P)
- Financiación de Negocios Internacionales (P)
- Electivo 3
- 🔗 Taller de Investigación - Administración de Negocios Internacionales (P)

¡LO LOGRASTE!

🎓 Bachiller Universitario en Administración de Negocios Internacionales

🎓 Título Profesional de Licenciado en Administración de Negocios Internacionales

Requisitos:
www.utp.edu.pe/requisitos-titulo

¿Deseas más información?
Visítanos aquí:



*Malla curricular sujeta a modificaciones como parte del proceso de actualización permanente. Prácticas preprofesionales necesarias para egresar: 360 horas. Los ingresantes podrán ser exonerados de los cursos de Nivelación de Matemática y Nivelación de Redacción, según lo establecido en la Guía del Ingresante. Los cursos de nivelación son previos a los de carrera. Tienen una equivalencia en créditos, pero no se computan en el cálculo del total de créditos. La Universidad podrá asignar a sus estudiantes horas lectivas en línea de acuerdo a disponibilidad, capacidad o metodología de enseñanza. Curso presencial (P) o curso virtual (V). Los cursos virtuales pueden ser por Zoom en vivo o en la plataforma UTP+ Class.

LO QUE NOS HACE ÚNICOS EN LA CARRERA

Laboratorio de Cómputo PC con software especializados

Certificación Google

Google

CERTIFÍCATE COMO ASSOCIATE CLOUD ENGINEER

UTP es la primera universidad de Latinoamérica en ser parte del Career Readiness Program de Google.

Socios Educativos Empleadores

- Empresas socias que forman a nuestros alumnos.
- Sus principales gerentes son docentes.
- Los cursos se desarrollan en las empresas.
- Al finalizar el curso, los alumnos tienen la opción de ser contratados.

Los Socios Educativos Empleadores son:



Empresa transnacional de consultoría con más de 21 mil profesionales en Europa, USA y Latinoamérica

an NTT DATA Company

Otros Socios Educativos



TATA CONSULTANCY SERVICES



PHILIPS

GLOBAL HITSS
Desarrollando la Sociedad Digital

Cursos Integradores

Desarrolla casos de estudio y brinda soluciones para alcanzar objetivos en proyectos durante tu formación profesional

Aprende con especialistas en el rubro  **Interbank**

Vive la Experiencia



Internacional

Tenemos convenios internacionales para que obtengas una visión global en las mejores universidades de Asia, Europa, Estados Unidos y Sudamérica. Vive una experiencia internacional participando de intercambios estudiantiles, becas integrales y misiones académicas en las instituciones más importantes del extranjero.

Algunos de nuestros programas especiales y becas integrales:

Berkeley
UNIVERSITY OF CALIFORNIA

Santander
UNIVERSIDADES

University at Buffalo
The State University of New York

MODALIDADES DE ADMISIÓN

A.

¿Estás en 5° de secundaria o ya terminaste el colegio?

INGRESO DIRECTO

Tercio Superior

Si perteneces al tercio superior en 4° o 5° de secundaria.

Buen Rendimiento Escolar

Si tienes 14 o más de promedio durante 4° y 5° de secundaria.

Examen Admisión

Evalúa tus conocimientos y aptitud académica.

B.

¿Tienes estudios previos?

INGRESO DIRECTO

Traslado

Si tienes 72 créditos, cuatro semestres o dos años en universidad o instituto.

Título Universitario o Técnico

Si terminaste una carrera universitaria o técnica.

Oficial de las Fuerzas Armadas o Policía Nacional

Si alcanzaste el Grado de Oficial en una de las Escuelas de las Fuerzas Armadas o de la Policía Nacional.

Nuestras carreras

| **Arquitectura:** Arquitectura; Diseño Profesional de Interiores.

| **Derecho**

| **Ingeniería:** Aeronáutica, Ambiental, Automotriz, Biomédica, Civil, Diseño Gráfico, Eléctrica y de Potencia, Electrónica, Empresarial, Industrial, Mecánica, Mecatrónica, Minas, Redes y Comunicaciones, Seguridad Industrial y Minera, Seguridad Laboral y Ambiental, Sistemas e Informática, Software, Telecomunicaciones.

| **Negocios:** Administración, Banca y Finanzas, Administración de Empresas, Administración de Negocios Internacionales, Administración Hotelera y de Turismo, Administración y Marketing, Contabilidad, Economía.

| **Comunicaciones:** Ciencias de la Comunicación; Comunicación y Publicidad; Diseño Digital Publicitario; Diseño Profesional Gráfico.

| **Psicología**

| **Salud:** Enfermería; Nutrición y Dietética; Obstetricia; Terapia Física.

| **Educación:** Educación Inicial; Educación Primaria.

Somos parte de



Campus Lima

Lima Centro

Av. Arequipa 265, Lima.

Lima Norte

Av. Alfredo Mendiola 6377,
Los Olivos.

Lima Sur

Carretera Panamericana Sur
km 16, Villa El Salvador.

Lima Este - San Juan de Lurigancho

Av. El Sol cuadra 2, San
Juan de Lurigancho.

Lima Este - Ate

Carretera Central km 11.6
(a una cuadra de Real
Plaza Santa Clara), Ate.

Campus Provincia

Arequipa

Av. Parra 201, Arequipa.

Chiclayo

Esquina Prol. Augusto B. Leguía
con av. Herman Meiner (al
costado del Mall Aventura),
Chiclayo.

Chimbote

Km 424 Panamericana Norte,
Calle 56 S/N (al costado de
Plaza Veá), Nuevo Chimbote.

Huancayo

Av. Circunvalación 449
(ex av. Intihuatana) - Urb. Acuario
- El Tambo, Huancayo.

Ica

Av. Ayabaca S/N, Sector San José
(al costado de la SUNAT), Ica.

Piura

Av. Vice cuadra 1 (al costado de
Real Plaza), Piura.

Trujillo

Av. Nicolás de Piérola 1221
(cerca al Óvalo Mochica),
Trujillo.

Encuétranos

 www.utp.edu.pe

 /UTP.Peru

 T. Lima: 01 315 9610

 Wsp. Nivel Nacional: 905 435 005

 universidadUTP

 admission@utp.edu.pe

 T. Provincias: 0801 1 9610