



Universidad  
Tecnológica  
del Perú

UNIVERSIDAD  
LICENCIADA

Somos parte de  Intercorp



# INGENIERÍA BIOMÉDICA

[www.utp.edu.pe](http://www.utp.edu.pe)



Universidad  
Tecnológica  
del Perú

Somos parte de



## APRENDE CON LOS MEJORES:

- \_ Mallas curriculares diseñadas junto a reconocidos ejecutivos de **Intercorp**.
- \_ Nuestros alumnos tienen contacto permanente con las empresas más importantes del país.
- \_ Ejecutivos de Intercorp son docentes y mentores de nuestros estudiantes.



Reconocidos como la **universidad N°1** en el Ranking de Preferencia Educativa

\*Fuente: Arellano: Informe DQE pregrado 2023.  
Puesto N°1 en primera opción para los jóvenes NSE ABC.



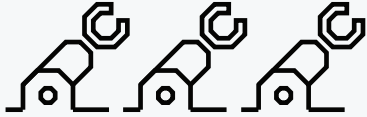
“

Elegí la UTP porque es pionera en la carrera de Ingeniería Biomédica en el Perú. Los profesores son profesionales reconocidos en el ámbito biomédico, lo que me permitió una rápida inserción al mercado laboral.

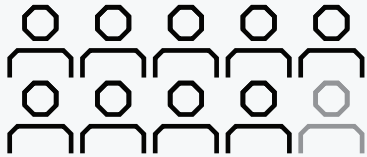
”

**Jorge Luis Espinoza Matos**  
Business Manager - Dragger  
Egresado UTP

**UTP** te ofrece



**+400** LABORATORIOS A NIVEL NACIONAL



Gracias a los programas de empleabilidad desde el 1er ciclo Y A TU TALENTO:

**9 de cada 10** TRABAJAN AL EGRESAR\*

\*Fuente: ©Ipsos | Estudio Empleabilidad UTP 2022



**Gerentes de las principales empresas del país serán tus docentes y mentores**



Ecosistema de aplicaciones diseñado para las necesidades de nuestros estudiantes.



**Test vocacional gratuito, fácil y con resultados al instante**

# UTP te ofrece

## PREPARA <sup>2</sup> UTP

¡Vive la experiencia del examen de admisión!



Con Prepara2 UTP vivirás la experiencia del examen de admisión virtual.



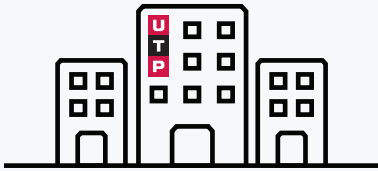
Podrás reforzar tus conocimientos sin salir de tu casa.



### Programas de Empleabilidad desde el 1er ciclo

### Programas

1. Primer Empleo
2. Ruta Laboral Virtual
3. Generación Top
4. Impulsa
5. Egresas con Potencial



# 12

CAMPUS TECNOLÓGICOS A NIVEL NACIONAL



Instituto Internacional para el Aseguramiento de la Calidad

Somos una universidad con **acreditación internacional** en calidad educativa

Elige la modalidad que se adecúe mejor a tu ritmo de **estudio o trabajo**.

**PRESENCIAL**

**SEMIPRESENCIAL**

**A DISTANCIA**



Presencial día



Presencial noche

**3 días**

a la semana presencial  
(noche)

**2 días**

a la semana presencial  
(noche o fin de semana)

**1 día**

a la semana presencial  
(fin de semana)

**Full Flexibilidad**

Estudia desde donde estés

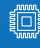


## ¿CÓMO SABER SI ESTA CARRERA ES PARA MÍ?

Si te gusta:

- ✓ Las ciencias, sobre todo la química, física, la robótica y la electrónica.
- ✓ Diseñar equipos médicos.
- ✓ Contribuir con innovaciones significativas en el campo de la salud.

## ¿Cómo es un INGENIERO BIOMÉDICO de la UTP?

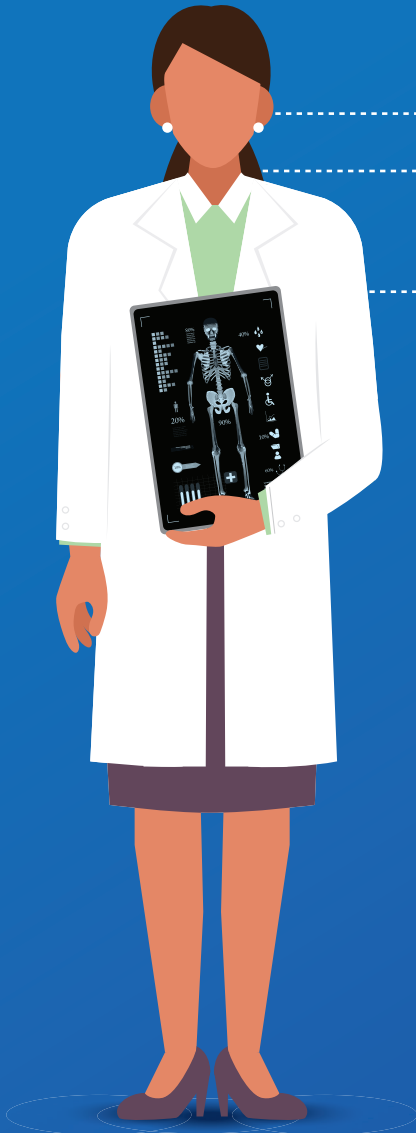
### 1. ¿QUÉ HACE UN INGENIERO BIOMÉDICO?

-  Destaca en el mundo de la electrónica para las ciencias de la salud, dominando las técnicas más modernas de instrumentación bioelectrónica, procesamiento de señales e imágenes médicas.
-  Aplica la ingeniería de control para el diseño de soluciones de automatización para proyectos biomédicos.
-  Planifica e implementa proyectos biomédicos para nuevas instituciones de salud y optimiza las plataformas tecnológicas ya existentes.

### 2. ¿EN QUÉ LUGARES TRABAJA?

Un ingeniero biomédico puede trabajar en:

- Clínicas, hospitales, instituciones de servicios de salud.
- Instituciones privadas y gubernamentales del sector salud.
- Empresas de diseño y fabricación de equipos electrónicos para uso médico.
- Empresas consultoras en la gestión y administración de tecnologías biomédicas, y en la implementación de estándares y normatividad nacional e internacional.
- Empresas productoras o comercializadoras de soluciones de hardware y software de aplicación médica.
- Empresas de equipamiento médico y mantenimiento biomédico.
- Empresas dedicadas a la calidad y metrología biomédica.



# Malla Curricular **UTP** Ingeniería Biomédica

Universidad N° 1 en el Ranking de Preferencia Educativa  
Arellano | Informe DQE pregrado 2023. Puesto N°1 en primera opción para los jóvenes NSE ABC.

Acreditación Internacional  
en Calidad Educativa 

## Programa Empleabilidad

**Primer Empleo:**  
Consigue tu primer trabajo desde el primer ciclo.

**Generación TOP:**  
Recibe capacitación de calidad para potenciar tu empleabilidad.

**Ruta Laboral Virtual:**  
Obtén oportunidades laborales en las mejores empresas del país.

**Impulsa:**  
Desarrolla tu liderazgo, potencia tu innovación y transforma el sector empresarial.

## Certificaciones Progresivas

Obtén certificaciones que potencien tu empleabilidad mientras sigues estudiando tu carrera.

## Inglés

Programa de inglés incluido en tu carrera para que obtengas el grado de bachiller.

## Cursos Integradores

Aplica tus conocimientos en proyectos relacionados a la instrumentación. Podrás diseñar e implementar un dispositivo pulsioxímetro, una aplicación para electromiografía o una aplicación para el monitoreo a distancia del nivel de agua de un esterilizador.

## Leyenda

- Formación General
- Formación Especializada
- 🌐 Inglés
- 📖 Certificaciones Progresivas
- 📧 Programas de Empleabilidad
- 🔗 Curso Integrador
- Formación Básica para Ingeniería
- Formación Complementaria
- Competencia 1: Sistemas de Control
- Competencia 2: Sistemas Electrónicos y Procesamiento de Señales
- Competencia 3: Gestión de Equipamiento Biomédico

¡Estudia cursos de la carrera desde el **primer ciclo!**

**01**

### Programa PRIMER EMPLEO

- Introducción a la Vida Universitaria: Ingeniería Biomédica, Mecatrónica y Eléctrica (P)
- Química General (P)
- Introducción a la Matemática para Ingeniería (P)
- Comprensión y Redacción de Textos 1 (P)
- Individuo y Medio Ambiente (V)
- Laboratorio de Química General (P)
- 🌐 Inglés 1 (V)

- Laboratorio de Cálculo Aplicado a la Física 1 (P)
- Dibujo para Ingeniería (P)
- Matemática para Ingenieros 1 (P)
- Cálculo Aplicado a la Física 1 (P)
- Principios de Algoritmos (P)
- Comprensión y Redacción de Textos 2 (P)
- 🌐 Inglés 2 (V)

**02**

- Laboratorio de Cálculo Aplicado a la Física 2 (P)
- Circuitos Lógicos Combinacionales (P)
- Estadística Descriptiva y Probabilidades (P)
- Matemática para Ingenieros 2 (P)
- Cálculo Aplicado a la Física 2 (P)
- Problemas y Desafíos en el Perú Actual (P)
- Ciudadanía y Reflexión Ética (P)
- 🌐 Inglés 3 (V)

**03**

- Circuitos Lógicos Secuenciales (P)
- Análisis de Circuitos en Corriente Continua (P)
- Estadística Inferencial (P)
- Química Orgánica (P)
- Cálculo para la Toma de Decisiones (P)
- Investigación Académica (V)
- 🌐 Inglés 4 (V)

- 📖 1era Certificación: Tutor STEM de Física
- 📖 2da Certificación: Tutor STEM de Matemática

**04**

- Microcontroladores (P)
- Dispositivos y Circuitos Electrónicos (P)
- Procesos para Ingeniería (P)
- Herramientas Informáticas para la Toma de Decisiones (V)
- Series y Transformadas (P)
- Biología Aplicada (P)
- Cálculo Avanzado para Ingeniería (P)

**05**

- Arquitectura del Procesador Digital de Señales (P)
- Circuitos Electrónicos Amplificadores (P)
- Anatomía Aplicada (P)
- Bioquímica Aplicada (V)
- Sistemas de Control Clásico (P)
- 🔗 Curso Integrador 1: Diseño Electrónico (P)

### Programa RUTA LABORAL VIRTUAL

- 📖 3era Certificación Excel Intermedio

**06**

- Administración y Organización de Empresas (V)
- Sistemas de Medición de Señales Biológicas (P)
- Micro y Nanotecnología Biomédica (P)
- Ética Profesional (P)
- Procesamiento Digital de Señales (P)
- Servomecanismos (P)
- Herramientas para la Comunicación Efectiva (P)

**07**

### Programa GENERACIÓN TOP

- Diseño de Sistemas Computacionales para Aplicación Específica (P)
- Fisiología Aplicada (P)
- Biofísica Aplicada (P)
- Sistemas de Control Moderno (P)
- Sensores y Actuadores (P)
- Electivo 1

**08**

**09**

**10**

### Programa IMPULSA

- Aplicación Clínica de la Telemedicina (P)
- Procesos de Gestión Tecnológica Médica (P)
- Análisis de Funcionamiento de Equipos Médicos (P)
- Procesamiento Digital de Imágenes y Visión Artificial (P)
- Cinemática y Dinámica de Robots (P)
- Formación para la Empleabilidad (V)
- 🔗 Formación para la Investigación - Electrónica (P)

- 📖 4ta Certificación: Analista en Procesamiento de Señales e Imágenes
- 📖 5ta Certificación: Analista en Equipamiento Biomédico

## ¡LO LOGRASTE!

🎓 Bachiller Universitario en Ingeniería Biomédica

🎓 Título Profesional de Ingeniero Biomédico

Requisitos: [www.utp.edu.pe/requisitos-titulo](http://www.utp.edu.pe/requisitos-titulo)

¿Deseas más información?  
Visítanos aquí:



\*Malla curricular sujeta a modificaciones como parte del proceso de actualización permanente. Prácticas preprofesionales necesarias para egresar: 360 horas. Los ingresantes podrán ser exonerados de los cursos de Nivelación de Matemática y Nivelación de Redacción, según lo establecido en la Guía del Ingresante. Los cursos de nivelación son previos a los de carrera. Tienen una equivalencia en créditos, pero no se computan en el cálculo del total de créditos. La Universidad podrá asignar a sus estudiantes horas lectivas en línea de acuerdo a disponibilidad, capacidad o metodología de enseñanza. Curso presencial (P) o curso virtual (V). Los cursos virtuales pueden ser por Zoom en vivo o en la plataforma UTP+ Class.



# LO QUE NOS HACE ÚNICOS EN LA CARRERA

## Laboratorios Especializados

### Haz realidad tus ideas:

- Lab. de Cómputo PC
- Lab. de Control y Automatización
- Lab. de Electrónica General
- Lab. de Física
- Lab. de Internet de las Cosas
- Lab. de Mecatrónica, Robótica Y CNC
- Lab. de Química
- Lab. de Simulación Electrónica
- Lab. de Sistemas Biomédicos

## Certificación Google



### CERTIFÍCATE COMO ASSOCIATE CLOUD ENGINEER

UTP es la primera universidad de Latinoamérica en ser parte del Career Readiness Program de Google.

## Socios Educativos Empleadores

- Empresas socias que forman a nuestros alumnos.
- Sus principales gerentes son docentes.
- Los cursos se desarrollan en las empresas.
- Al finalizar el curso, los alumnos tienen la opción de ser contratados.

Los Socios Educativos Empleadores son:



Empresa multinacional alemana de tecnología médica con presencia en 190 países y más de 14 mil empleados a nivel mundial.



Empresa holandesa líder en tecnología diversificada con presencia a nivel mundial.



Desarrollando la Sociedad Digital

Empresa de soluciones digitales y servicios de TI con 30 años de experiencia con más de 8 mil trabajadores en Europa, Latinoamérica y Estados Unidos.

Otros Socios Educativos Empleadores:



## Vive la Experiencia



## Internacional

Tenemos convenios internacionales para que obtengas una visión global en las mejores universidades de Asia, Europa, Estados Unidos y Sudamérica. Vive una experiencia internacional participando de intercambios estudiantiles, becas integrales y misiones académicas en las instituciones más importantes del extranjero.

Algunos de nuestros programas especiales y becas integrales:



# MODALIDADES DE ADMISIÓN

## A.

¿Estás en 5° de secundaria o ya terminaste el colegio?

### INGRESO DIRECTO

#### Tercio Superior

Si perteneces al tercio superior en 4° o 5° de secundaria.

#### Buen Rendimiento Escolar

Si tienes 14 o más de promedio durante 4° y 5° de secundaria.

#### Examen Admisión

Evalúa tus conocimientos y aptitud académica.

## B.

¿Tienes estudios previos?

### INGRESO DIRECTO

#### Traslado

Si tienes 72 créditos, cuatro semestres o dos años en universidad o instituto.

#### Título Universitario o Técnico

Si terminaste una carrera universitaria o técnica.

#### Oficial de las Fuerzas Armadas o Policía Nacional

Si alcanzaste el Grado de Oficial en una de las Escuelas de las Fuerzas Armadas o de la Policía Nacional.

## Nuestras Carreras

| **Arquitectura:** Arquitectura; Diseño Profesional de Interiores

| **Derecho**

| **Ingeniería:** Aeronáutica; Automotriz; Biomédica; Civil; Diseño Gráfico; Eléctrica y de Potencia; Electrónica; Empresarial; Industrial; Mecánica; Mecatrónica; Minas; Redes y Comunicaciones; Seguridad Industrial y Minera; Seguridad Laboral y Ambiental; Sistemas e Informática; Software; Telecomunicaciones; Ambiental.

| **Negocios:** Administración, Banca y Finanzas; Administración de Empresas; Administración de Negocios Internacionales; Administración Hotelera y de Turismo; Administración y Marketing; Contabilidad; Economía.

| **Comunicaciones:** Ciencias de la Comunicación; Comunicación y Publicidad; Diseño Digital Publicitario; Diseño Profesional Gráfico.

| **Psicología**

| **Salud:** Enfermería; Nutrición y Dietética; Obstetricia; Terapia Física.

| **Educación:** Educación Inicial; Educación Primaria.

Somos parte de





## Campus Lima

### Lima Centro

Av. Arequipa 265, Lima.

### Lima Norte

Av. Alfredo Mendiola 6377,  
Los Olivos.

### Lima Sur

Carretera Panamericana Sur  
km 16, Villa El Salvador.

### Lima Este - San Juan de Lurigancho

Av. El Sol cuadra 2, San  
Juan de Lurigancho.

### Lima Este - Ate

Carretera Central km 11.6  
(a una cuadra de Real  
Plaza Santa Clara), Ate.

## Campus Provincia

### Arequipa

Av. Parra 201, Arequipa.

### Chiclayo

Esquina Prol. Augusto B. Leguía  
con av. Herman Meiner (al  
costado del Mall Aventura),  
Chiclayo.

### Chimbote

Km 424 Panamericana Norte,  
Calle 56 S/N (al costado de  
Plaza Veá), Nuevo Chimbote.

### Huancayo

Av. Circunvalación 449  
(ex av. Intihuatana) - Urb. Acuario  
- El Tambo, Huancayo.

### Ica

Av. Ayabaca S/N, Sector San José  
(al costado de la SUNAT), Ica.

### Piura

Av. Vice cuadra 1 (al costado de  
Real Plaza), Piura.

### Trujillo

Av. Nicolás de Piérola 1221  
(cerca al Óvalo Mochica),  
Trujillo.

## Encuétranos

 [www.utp.edu.pe](http://www.utp.edu.pe)

 /UTP.Peru

 T. Lima: 01 315 9610

 Wsp. Nivel Nacional: 905 435 005

 universidadUTP

 [admission@utp.edu.pe](mailto:admission@utp.edu.pe)

 T. Provincias: 0801 1 9610



Universidad  
Tecnológica  
del Perú