



Universidad  
Tecnológica  
del Perú

---

UNIVERSIDAD  
LICENCIADA

Somos parte de  Intercorp



# DISEÑO PROFESIONAL GRÁFICO

---

[www.utp.edu.pe](http://www.utp.edu.pe)



Universidad  
Tecnológica  
del Perú

Somos parte de



## APRENDE CON LOS MEJORES:

- Mallas curriculares diseñadas junto a reconocidos ejecutivos de **Intercorp**.
- Nuestros alumnos tienen contacto permanente con las empresas más importantes del país.
- Ejecutivos de Intercorp son docentes y mentores de nuestros estudiantes.



Reconocidos como  
la **universidad N°1**  
en el Ranking de Preferencia  
Educativa

\*Fuente: Arellano: Informe DQE pregrado 2023.  
Puesto N°1 en primera opción para los jóvenes NSE ABC.



“

En la UTP gracias a la malla curricular y docentes especializados aprendí a trabajar en equipo y a liderar grandes proyectos.

”

**Stephanie Alvarez Roca**

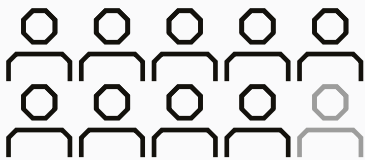
Coordinadora de Marketing y Diseño - FitFlow

**Egresada UTP**

**UTP** te ofrece



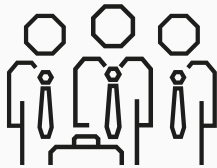
**+400** LABORATORIOS A NIVEL NACIONAL



Gracias a los programas de empleabilidad desde el 1er ciclo Y A TU TALENTO:

**9** de cada **10** TRABAJAN AL EGRESAR\*

\*Fuente: ©Ipsos | Estudio Empleabilidad UTP 2022



**Gerentes** de las principales empresas del país serán tus docentes y mentores



Ecosistema de aplicaciones diseñado para las necesidades de nuestros estudiantes.



**Test vocacional gratuito**, fácil y con resultados al instante



te ofrece

## PREPARA 2 UTP

¡Vive la experiencia del examen de admisión!



Con Prepara2 UTP vivirás la experiencia del examen de admisión virtual.



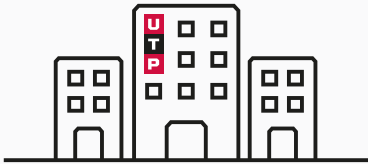
Podrás reforzar tus conocimientos sin salir de tu casa.



**Programas de Empleabilidad desde el 1er ciclo**

## Programas

1. Primer Empleo
2. Ruta Laboral Virtual
3. Generación Top
4. Impulsa
5. Egresada con Potencial



# 12

CAMPUS  
TECNOLÓGICOS A  
NIVEL NACIONAL



Instituto Internacional para el Aseguramiento de la Calidad

Somos una universidad con **acreditación internacional** en calidad educativa

Elige la modalidad que se adecúe mejor a tu ritmo de **estudio o trabajo**.

**PRESENCIAL**

**SEMPRESENCIAL**

**A DISTANCIA**



**Presencial día**



**Presencial noche**

**3 días**

**a la semana presencial**  
(noche)

**2 días**

**a la semana presencial**  
(noche o fin de semana)

**1 día**

**a la semana presencial**  
(fin de semana)

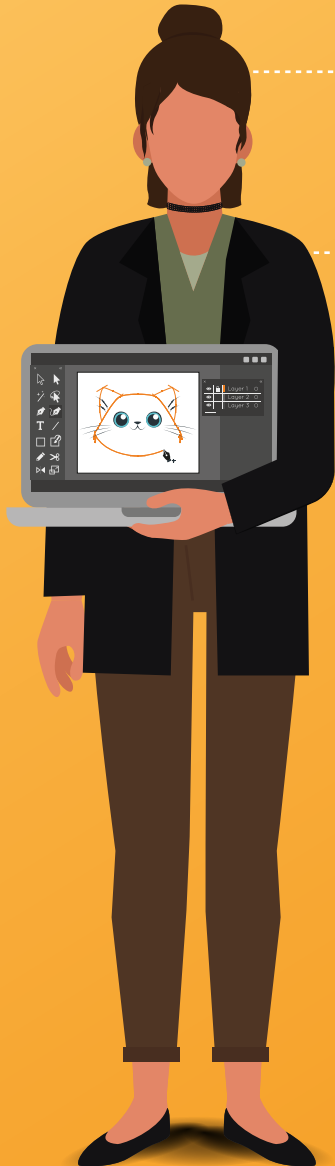
**Full Flexibilidad**

**Estudia desde donde estés**

## ¿CÓMO SABER SI ESTA CARRERA ES PARA MÍ?

Si te gusta:





- Tener pasión y entusiasmo por el diseño y una tendencia natural hacia la creatividad.
- Tener una aptitud siempre bien dispuesta al momento de trabajar en equipo.
- Tener precisión y atención a los detalles al momento de finalizar los trabajos.



# ¿Cómo es un DISEÑADOR PROFESIONAL GRÁFICO

de la UTP?

## 1. ¿QUÉ HACE UN DISEÑADOR PROFESIONAL GRÁFICO?

-  Propone, diseña, planifica y ejecuta soluciones funcionales de diseño gráfico, animación y diseño en movimiento para el entorno empresarial, institucional, artístico, educacional y social, aplicando sólidos conocimientos técnicos y manejo de herramientas digitales con carácter científico y ético.
-  Contribuye con la creación de experiencias de usuario valiosas.
-  Genera comunicaciones a nivel visual que trascienden las barreras del idioma.
-  Ofrece soluciones funcionales y estéticas de diseño para múltiples propósitos, valiosos para las marcas y el mercado, y con especial atención en la responsabilidad social, la innovación y la sostenibilidad de sus propuestas.

## 2. ¿EN QUÉ LUGARES TRABAJA?

Un diseñador profesional gráfico puede trabajar en:

- Agencias de Diseño, Publicidad y MKT.
- Empresas de diseño web y multimedia.
- Editoriales y medios de comunicación impresa.
- Departamentos de marketing, publicidad, diseño o imagen institucional de empresas o instituciones de bienes/servicios.
- Empresas productoras de envases y empaques.
- Medios de comunicación masiva y RRPP.

Así mismo, puede ejercer como profesional independiente en calidad de:

- Artista visual.
- Especialista en motion design para proyectos audiovisuales.
- Ilustrador.
- Especialista en diseño generativo con IA.

# Malla Curricular **UTP**

## Diseño Profesional Gráfico

Universidad N° 1 en el Ranking de Preferencia Educativa  
Arellano | Informe DQE pregrado 2023. Puesto N°1 en primera opción para los jóvenes NSE ABC.

Acreditación  
Internacional en Calidad



### Programa Empleabilidad

**Primer Empleo:**  
Consigue tu primer trabajo desde el primer ciclo.

**Ruta Laboral Virtual:**  
Obtén oportunidades laborales en las mejores empresas del país.

**Generación TOP:**  
Recibe capacitación de calidad para potenciar tu empleabilidad.

**Impulsa:**  
Desarrolla tu liderazgo, potencia tu innovación y transforma el sector empresarial.

### Certificaciones Progresivas

Obtén certificaciones que potencien tu empleabilidad mientras sigues estudiando tu carrera.

### EN Inglés

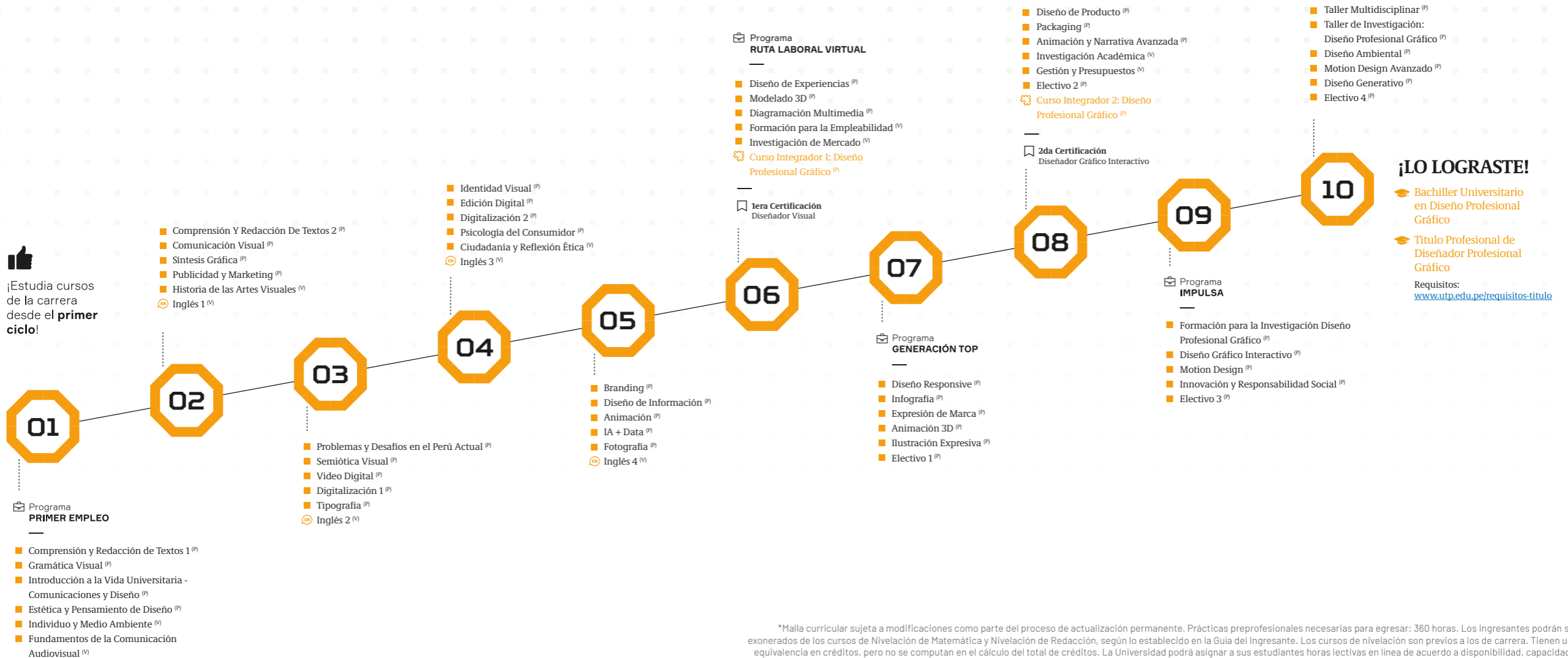
Programa de inglés incluido en tu carrera para que obtengas el grado de bachiller.

### Competencias Específicas

- Comunicación Visual
- Tecnologías Digitales
- Diseño Gráfico
- Diseño en movimiento
- Diseño Estratégico



¡Estudia cursos de la carrera desde el **primer ciclo!**



\*Malla curricular sujeta a modificaciones como parte del proceso de actualización permanente. Prácticas preprofesionales necesarias para egresar: 360 horas. Los ingresantes podrán ser exonerados de los cursos de Nivelación de Matemática y Nivelación de Redacción, según lo establecido en la Guía del Ingresante. Los cursos de nivelación son previos a los de carrera. Tienen una equivalencia en créditos, pero no se computan en el cálculo del total de créditos. La Universidad podrá asignar a sus estudiantes horas lectivas en línea de acuerdo a disponibilidad, capacidad o metodología de enseñanza. Curso presencial (P) o curso virtual (V). Los cursos virtuales pueden ser por Zoom en vivo o en la plataforma UTP+ Class.

# LO QUE NOS HACE ÚNICOS EN LA CARRERA

## Laboratorios Especializados

## Certificación Google



### CERTIFÍCATE COMO ASSOCIATE CLOUD ENGINEER

UTP es la primera universidad de Latinoamérica en ser parte del Career Readiness Program de Google.

## Socios Educativos Empleadores

- Empresas socias que forman a nuestros alumnos.
- Sus principales gerentes son docentes.
- Los cursos se desarrollan en las empresas.
- Al finalizar el curso, los alumnos tienen la opción de ser contratados

Uno de los Socios Educativos Empleadores es **Everis**:



Empresa transnacional de consultoría con más de 21 mil profesionales en Europa, USA y Latinoamérica.

Otros Socios Educativos Empleadores:



## Vive la Experiencia



## Internacional

Tenemos convenios internacionales para que obtengas una visión global en las mejores universidades de Asia, Europa, Estados Unidos y Sudamérica. Vive una experiencia internacional participando de intercambios estudiantiles, becas integrales y misiones académicas en las instituciones más importantes del extranjero.

Algunos de nuestros programas especiales y becas integrales:



# MODALIDADES DE ADMISIÓN

A.

¿Estás en 5° de secundaria o ya terminaste el colegio?

## INGRESO DIRECTO

### Tercio Superior

Si perteneces al tercio superior en 4° o 5° de secundaria.

### Buen Rendimiento Escolar

Si tienes 14 o más de promedio durante 4° y 5° de secundaria.

### Examen Admisión

Evalúa tus conocimientos y aptitud académica.

B.

¿Tienes estudios previos?

## INGRESO DIRECTO

### Traslado

Si tienes 72 créditos, cuatro semestres o dos años en universidad o instituto.

### Título Universitario o Técnico

Si terminaste una carrera universitaria o técnica.

### Oficial de las Fuerzas Armadas o Policía Nacional

Si alcanzaste el Grado de Oficial en una de las Escuelas de las Fuerzas Armadas o de la Policía Nacional.

## Nuestras carreras

| **Arquitectura:** Arquitectura, Diseño Profesional de Interiores.

| **Derecho**

| **Ingeniería:** Aeronáutica, Ambiental, Automotriz, Biomédica, Civil, Diseño Gráfico, Eléctrica y de Potencia, Electrónica, Empresarial, Industrial, Mecánica, Mecatrónica, Minas, Redes y Comunicaciones, Seguridad Industrial y Minera, Seguridad Laboral y Ambiental, Sistemas e Informática, Software, Telecomunicaciones.

| **Negocios:** Administración, Banca y Finanzas, Administración de Empresas, Administración de Negocios Internacionales, Administración Hotelera y de Turismo, Administración y Marketing, Contabilidad, Economía

| **Comunicaciones:** Ciencias de la Comunicación, Comunicación y Publicidad, Diseño Digital Publicitario, Diseño Profesional Gráfico.

| **Psicología**

| **Salud:** Enfermería, Nutrición y Dietética, Obstetricia, Terapia Física.

| **Educación:** Educación Inicial, Educación Primaria.

Somos parte de





## Campus Lima

### Lima Centro

Av. Arequipa 265, Lima.

### Lima Norte

Av. Alfredo Mendiola 6377,  
Los Olivos.

### Lima Sur

Carretera Panamericana Sur  
km 16, Villa El Salvador.

### Lima Este - San Juan de Lurigancho

Av. El Sol cuadra 2, San  
Juan de Lurigancho.

### Lima Este - Ate

Carretera Central km 11.6  
(a una cuadra de Real  
Plaza Santa Clara), Ate.

## Campus Provincia

### Arequipa

Av. Parra 201, Arequipa.

### Chiclayo

Esquina Prol. Augusto B. Leguía  
con av. Herman Meiner (al  
costado del Mall Aventura),  
Chiclayo.

### Chimbote

Km 424 Panamericana Norte,  
Calle 56 S/N (al costado de  
Plaza Veá), Nuevo Chimbote.

### Huancayo

Av. Circunvalación 449  
(ex av. Intihuatana) - Urb. Acuario  
- El Tambo, Huancayo.

### Ica

Av. Ayabaca S/N, Sector San José  
(al costado de la SUNAT), Ica.

### Piura

Av. Vice cuadra 1 (al costado de  
Real Plaza), Piura.

### Trujillo

Av. Nicolás de Piérola 1221  
(cerca al Óvalo Mochica),  
Trujillo.

## Encuétranos

 [www.utp.edu.pe](http://www.utp.edu.pe)

 /UTP.Peru

 T. Lima: 01 315 9610

 Wsp. Nivel Nacional: 905 435 005

 universidadUTP

 [admission@utp.edu.pe](mailto:admission@utp.edu.pe)

 T. Provincias: 0801 1 9610